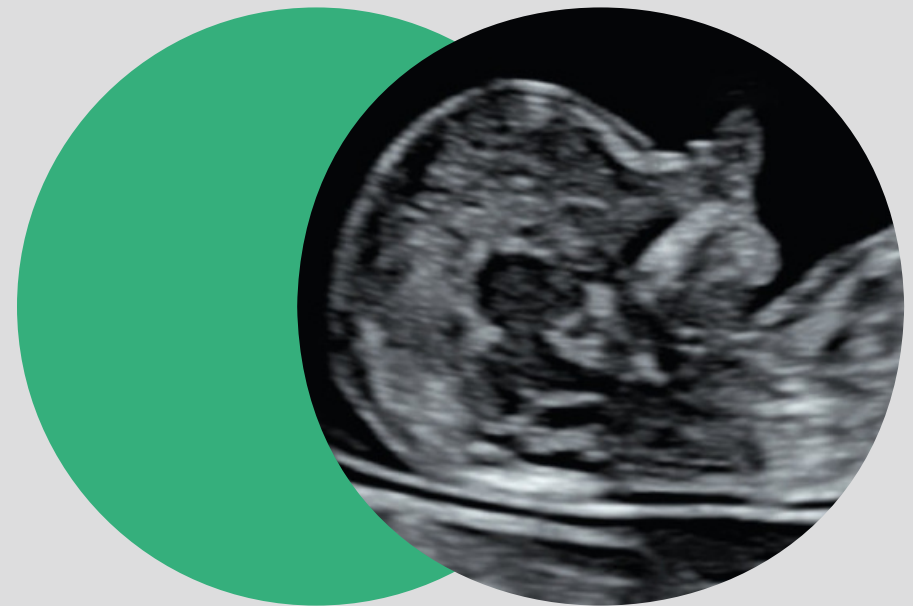




**15-16 SETTEMBRE 2023**  
GRAND HOTEL SALERNO

## **SINDROMOLOGIA FETALE: DAI SEGNI ECOGRAFICI ALLA DIAGNOSI**



**Direttori del corso:**  
Gianluigi Pilu, Paolo Volpe

**Dedicato alla memoria di Mauro Baldanza**

Scansiona il codice per iscriverti all'evento



**Il corso è in fase di accreditamento presso il Ministero della Salute per le seguenti figure professionali:**

Biologi, Ostetriche, Specialisti in Ostetricia e Ginecologia, Cardiologia, Cardiochirurgia, Genetica Medica, Neonatologia, Pediatria

## Razionale scientifico

Le anomalie congenite sono insieme al parto prematuro la causa principale di morte infantile e handicap permanente. La maggior parte di queste anomalie può essere corretta con buoni risultati. Ma un problema particolare è rappresentato dalla concomitanza di più malformazioni e soprattutto dalla presenza di sindromi, quadri complessi spesso associati a manifestazioni neurologiche e ritardo mentale.

La diagnosi di questi quadri non è mai agevole, ma è fondamentale per orientare consiglio prenatale e gestione clinica. L'obiettivo del corso è quello di presentare e discutere le sindromi più frequenti e quindi più rilevanti per l'ecografista ostetrico, i reperti ecografici più comuni associati a questi e proporre una metodologia di indagine anche alla luce delle più recenti innovazioni della genetica prenatale.

## Venerdì 15 Settembre

14.30	Apertura del corso	
<b>14 .40</b>	<b>MASTERCLASS:</b> Infezioni in gravidanza	G. Pilu
	<b>Sindromi fetali rilevanti per l'ecografista ostetrico</b>	
15.00	Rasopatia	G. Pilu
15.30	Microdelezione 22	P. Volpe
<b>16.15</b>	<b>Pausa caffè</b>	
16.45	Charge	G. Pilu
17.15	Ciliopatie	P. Volpe
17.45	VATER-VACTREL	G. Pilu
18.15	Sclerosi Tuberosa	P. Volpe
<b>18 .45</b>	<b>Termine dei lavori</b>	

## Sabato 16 Settembre

### Dal segno ecografico alla sindrome

9.00	Anomalie della corteccia e sindromi associate	P. Volpe
9.30	Ventricolomegalia semplice e complessa	G. Pilu
10.00	Anomalie della linea mediana e sindromi associate	P. Volpe
<b>10.30</b>	<b>Pausa caffè</b>	
11.00	Anomalie della colonna vertebrale: sindromi associate	G. Pilu
11.30	Labiopalatoschisi e sindromi associate	P. Volpe
12.00	Anomalie del profilo fetale: profilo piatto, displasia maxillo-nasale, micrognazia, ittiosi	G. Pilu
<b>12.30</b>	<b>Discussione e casi clinici sugli argomenti trattati durante la sessione</b>	
<b>13.00</b>	<b>Pranzo</b>	
14.00	Anomalie del sistema venoso e sindromi associate	P. Volpe
14.30	Anomalie tronco-conali e sindromi associate	G. Pilu
15.00	Difetti della parete addominale e sindromi associate	P. Volpe
15.30	Ecogenicità e distensione intestinale	G. Pilu
16.00	Reni displasici e sindromi associate	P. Volpe
16.30	Femore corto, femore curvo, piede torto	G. Pilu
<b>17.00</b>	<b>Discussione e casi clinici sugli argomenti trattati durante la sessione</b>	
<b>17.30</b>	<b>MASTERCLASS:</b> NIPT	P. Volpe
<b>17.45</b>	<b>Chiusura del corso</b>	