

FACULTY

EDWIN CHANDRAHARAN

TULLIO GHI

FRANCESCO GIGLIO

ILENIA MAPPA

GIUSEPPE RIZZO

PARTECIPAZIONE

L'evento è accreditato per n. 100 partecipanti, e dà diritto a n. 8 crediti formativi ed è aperto alle seguenti discipline:

- Medico Chirurgo: Ginecologia e Ostetricia; Neonatologia
- Ostetrica/o.

Provider ECM: ID 6150
Ospedale Cristo Re V. B. S.r.l.

Segreteria Organizzativa
GioAcademy - Ospedale Cristo Re
Responsabile: Annamaria Sanna
Uff. 0661245601 - Cell: 335 1301209
ufficiocomunicazione@ospedalecristore.it
gioacademy@gioi.com

Sede del Corso
Ospedale Cristo Re - V. B.
S.r.l.
Via delle Calasanziane 25
00167 - Roma

Masterclass di ecografia intrapartum e interpretazione fisiopatologica della Cardiotocografia

Roma, 11 Febbraio 2025
Aula Magna « Giovanni Paolo II »

RESPONSABILI SCIENTIFICI:
Dott. Francesco Giglio
D.ssa Ilenia Mappa

Con il contributo non condizionante di:

Masterclass di ecografia intrapartum e interpretazione fisiopatologica della Cardiotocografia

RAZIONALE

La valutazione del benessere fetale in travaglio è fondamentale per una conduzione clinica appropriata. Attualmente, oltre alle imprescindibili competenze cliniche, competenze nella lettura fisiopatologica del CTG e l'acquisizione di conoscenze e abilità nell'ecografia intrapartum hanno mostrato un miglioramento degli outcomes materno-fetali tra cui una riduzione dei tagli cesarei inappropriati.

Se da una parte la cardiotocografia ha dei limiti nel consentire l'identificazione dei feti a rischio ipossico, dall'altra avere adeguate nozioni di fisiopatologia del travaglio consente di migliorare la sua interpretazione. Inoltre l'ecografia si pone come metodica oggettiva di valutazione di parametri quali la stazione, la posizione e l'attitudine del feto, la cui corretta determinazione, spesso imprecisa solo con la valutazione clinica, è invece fondamentale per una corretta gestione del travaglio e parto. Obiettivo del corso è migliorare la sicurezza in sala parto fornendo strumenti per la lettura fisiopatologica del CTG e l'acquisizione di conoscenze e abilità nell'ecografia intrapartum. Il corso si avvarrà di una sezione interattiva con discussione di casi clinici di gestione del travaglio di parto integrando metodiche ecografiche e interpretazione fisiopatologica del CTG con l'obiettivo di identificare le difficoltà e implementare le soluzioni.

PROGRAMMA

Ore 08:15: Registrazione dei Partecipanti

Ore 08:30: Saluti e introduzione al corso

Ore 09:00: Sorveglianza fetale in travaglio: ruolo combinato di ecografia e cardiotocografia

G. Rizzo

Ore 09:30:CTG: classificazione fisiopatologica e applicazioni cliniche

E. Chandharan

Ore 10:00: Comprendere le risposte compensatorie fetali all'ambiente ipossico intrauterino e il ruolo della cardiotocografia (CTG) nel riconoscimento di uno stress ipossico fetale intrapartum in graduale evoluzione.

E. Chandharan

Ore 10:45: Riconoscimento e gestione dello stress ipossico fetale acuto: prolasso del cordone ombelicale, rottura d'utero, distacco intempestivo di placenta e ipotensione materna acuta e profonda.

E. Chandharan

Ore 11:30: Coffee Break

Ore 11:45: Caratteristiche cardiotocografiche dell'ipossia cronica e della compromissione fetale preesistente.

E. Chandharan

Ore 12:30: Riconoscimento e gestione delle caratteristiche dell'ipossia subacuta e dei pitfalls nell'interpretazione del CTG durante il secondo stadio del travaglio

E. Chandharan

Ore 13:15: Colazione di Lavoro

Ore 14:30: Valore aggiunto dell'ecografia nella distocia e prima di un parto operativo

T. Ghi

Ore 15:00: Anomalie del CTG da cause non ipossiche

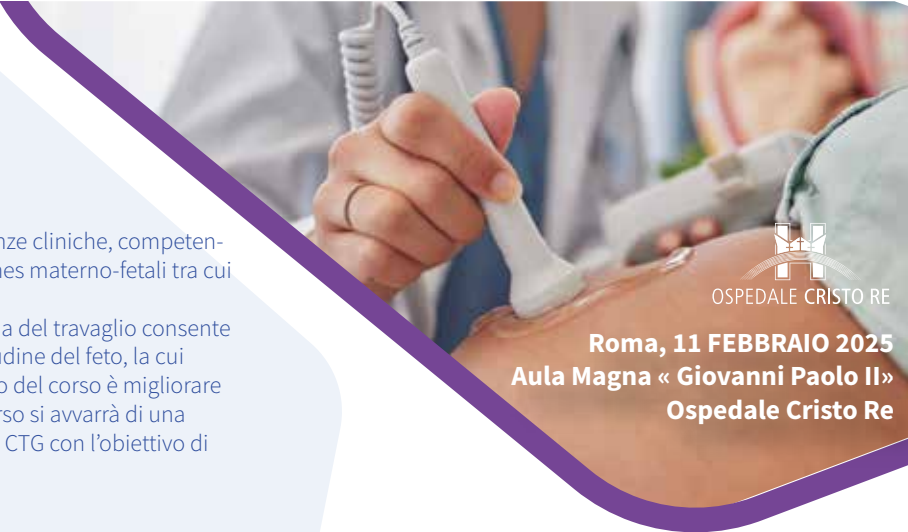
E. Chandharan

Ore 16:00: Discussione di casi clinici illustrativi e interattivi con ecografia in travaglio e tracciati cardiotocografici

I.Mappa

Ore 17:30: Conclusioni

Ore 18:00: Test di verifica dell'apprendimento da parte dei partecipanti (E.C.M.)




OSPEDALE CRISTO RE

Roma, 11 FEBBRAIO 2025
Aula Magna « Giovanni Paolo II »
Ospedale Cristo Re